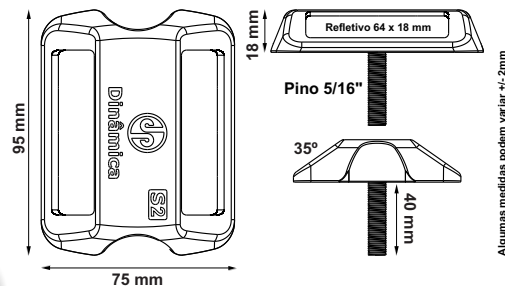


Catálogo de Produtos 2023



**Dinâmica
Plásticos**

**Divisão
de Sinalização
Rodoviária e Urbana**



Produto em total conformidade com as normas
ABNT NBR 14636/21
ASTM D 4280

TP2.S2 - Tacha Refletiva Injetada - Tipo II

Referência	Cor Produto	Orientação	Cor Refletivo	Dimensão	Fixação	Peso	Refletivo (Dim) (Ang)
TP2.S2.C	Branco	Monodirecional	Cristal	95 x 75 x 19 mm	Pino 5/16"	0,110 Kg	64 x 18 mm (35°)
TP2.S2.CR	Branco	Bidirecional	Cristal/Rubi	95 x 75 x 19 mm	Pino 5/16"	0,110 Kg	64 x 18 mm (35°)
TP2.S2.AA	Amarelo	Bidirecional	Ambar/Ambar	95 x 75 x 19 mm	Pino 5/16"	0,110 Kg	64 x 18 mm (35°)



Material

Fabricado com polímero de engenharia pelo processo de moldagem termoplástica.



Refletivo Tipo II (Proteção Antiabrasivo)

Refletivo prismático de alta intensidade e resistência. Fabricação e tecnologia própria.

Cor	Ângulo Entrada	Ângulo Observação	Retrorrefletância (Média)
Cristal	0°	0,2°	700 mcd/lux
Ambar	0°	0,2°	490 mcd/lux
Rubi	0°	0,2°	180 mcd/lux

Valores médios referente aos mais recentes laudos técnicos



Ensaio Técnico

Nossas Tachas são submetidas periodicamente a ensaios técnicos de compressão, penetração de água, resistência a abrasão, resistência ao calor e retrorrefletância, conforme requisitos exigidos pelas normas técnicas.

Carga de Ruptura (Média)

20.000 kgf

Valores médios referente aos mais recentes laudos técnicos



Fixação

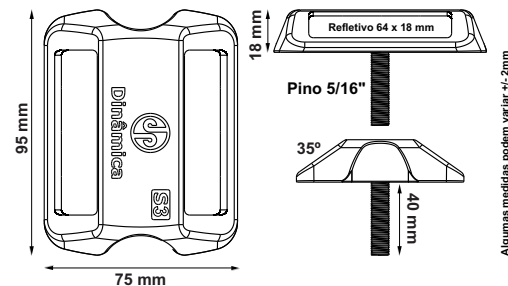
A Tacha é fixada ao pavimento através da perfuração e utilização de adesivo adequado. Para maiores informações referente a instalação acesse nosso website.



Embalagem

Caixa Papelão	48 x 32 x 15,5 cm	100 peças	10,84 kg
Pallet	120 x 100 x 110 cm	49 caixas (4.900 peças)	531,16 kg





Algumas medidas podem variar +/- 2mm



TP3.S3.CR



TP3.S3.C



TP3.S3.AA



Produto em total conformidade com as normas
ABNT NBR 14636/21
ASTM D 4280

TP3.S3 - Tacha Refletiva Injetada - Tipo III

Referência	Cor Produto	Orientação	Cor Refletivo	Dimensão	Fixação	Peso	Refletivo (Dim) (Ang)
TP3.S3.C	Branco	Monodirecional	Cristal	95 x 75 x 19 mm	Pino 5/16"	0,110 Kg	64 x 18 mm (35°)
TP3.S3.CR	Branco	Bidirecional	Cristal/Rubi	95 x 75 x 19 mm	Pino 5/16"	0,110 Kg	64 x 18 mm (35°)
TP3.S3.AA	Amarelo	Bidirecional	Ambar/Ambar	95 x 75 x 19 mm	Pino 5/16"	0,110 Kg	64 x 18 mm (35°)



Material

Fabricado com polímero de engenharia pelo processo de moldagem termoplástica.



Refletivo Tipo III (Proteção Vítrea)

Refletivo prismático de alta intensidade e resistência. Fabricação e tecnologia própria.

O refletivo de Tipo III é revestido com uma face de material vítreo antiabrasivo, o qual proporciona uma excelente performance refletiva e maior durabilidade as condições severas de tráfego.

Cor	Ângulo Entrada	Ângulo Observação	Retrorrefletância (Média)
Cristal	0°	0,2°	900 mcd/lux
Ambar	0°	0,2°	500 mcd/lux
Rubi	0°	0,2°	260 mcd/lux

Valores médios referente aos mais recentes laudos técnicos

Nossas Tachas possuem o refletivo incrustado e rebaixado ao corpo, garantindo ao mesmo proteção e resistência diante das condições bruscas e severas as quais serão submetidos.



Ensaios Técnicos

Nossas Tachas são submetidas periodicamente a ensaios técnicos de compressão, penetração de água, resistência a abrasão, resistência ao calor e retrorrefletância, conforme requisitos exigidos pelas normas técnicas.

Carga de Ruptura (Média)

20.000 kgf

Valores médios referente aos mais recentes laudos técnicos



Fixação

A Tacha é fixada ao pavimento através da perfuração e utilização de adesivo adequado. Para maiores informações referente a instalação acesse nosso website.



Embalagem

Caixa Papelão	48 x 32 x 15,5 cm	100 peças	11,58 kg
Pallet	120 x 100 x 110 cm	49 caixas (4.900 peças)	567,5 kg



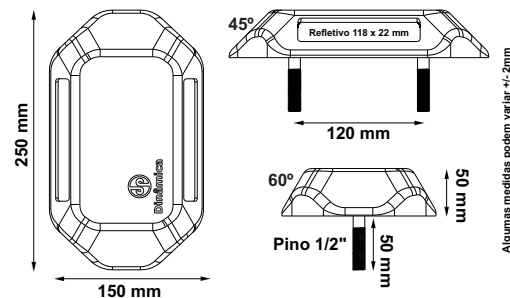


Dinâmica Plásticos

Divisão de Sinalização Rodoviária e Urbana



TG1.STH.AA



Produto em total conformidade com as normas
ABNT NBR 15576
ASTM D 4280

TG1.STH - Tachão Refletivo Injetado

Referência	Cor Produto	Orientação	Cor Refletivo	Dimensão	Fixação	Peso	Refletivo (Dim) (Ang)
TG1.STH.C	Amarelo	Monodirecional	Cristal	250 x 150 x 50 mm	Pino 1/2"	0,860 kg	118 x 22 mm (60°)
TG1.STH.AA	Amarelo	Bidirecional	Ambar/Ambar				



Material

Fabricado com polímero de engenharia pelo processo de moldagem termoplástica.



Refletivo

Refletivo prismático de alta intensidade e resistência. Fabricação e tecnologia própria.

Cor	Ângulo Entrada	Ângulo Observação	Retrorrefletância (Média)
Cristal	0°	0,2°	500 mcd/lux
Ambar	0°	0,2°	350 mcd/lux

Nossos Tachões possuem o refletivo incrustado ao corpo, garantindo ao mesmo proteção e resistência diante das condições bruscas e severas as quais serão submetidos.

Valores médios referente aos mais recentes laudos técnicos



Ensaio Técnico

Nossos Tachões são submetidos periodicamente a ensaios técnicos de compressão, penetração de água, resistência a abrasão, resistência ao calor e retrorrefletância, conforme requisitos exigidos pelas normas técnicas.

Carga de Ruptura (Média)

23.000 kgf

Valores médios referente aos mais recentes laudos técnicos



Fixação

O Tachão é fixado ao pavimento através da perfuração e utilização de adesivo adequado. Para maiores informações referente a instalação acesse nosso website.



Embalagem

Caixa Papelão	48 x 32 x 15,5 cm	10 peças	8,12 kg
Pallet	120 x 100 x 110cm	49 caixas (490 peças)	397,88 kg

DATASHEET - TG1.STH

2023



(11) 95688-4651



(11) 4492-2502



dinamicplasticos

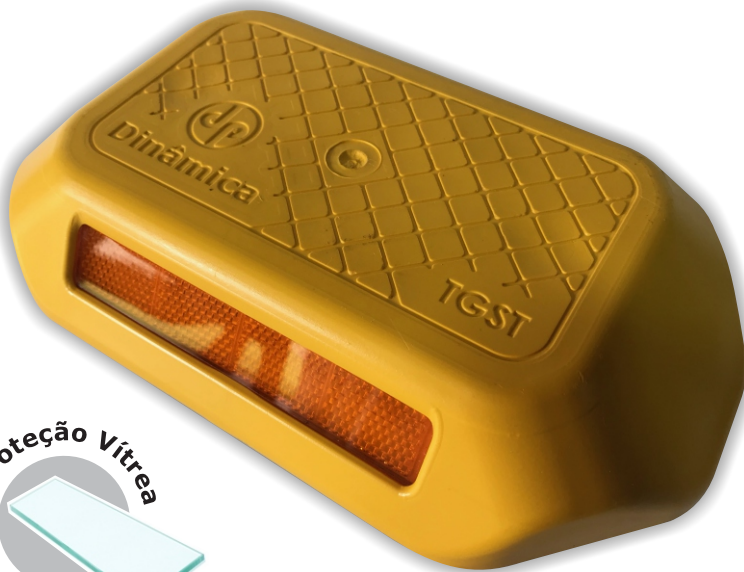


dinamicplasticos

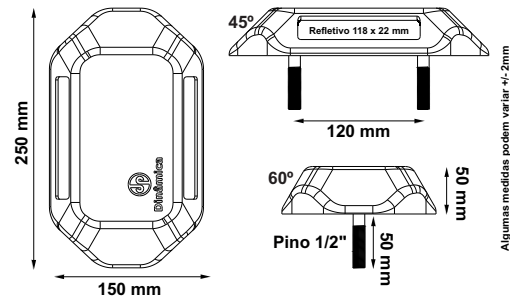


dinamica.plasticos

www.dinamicplasticos.com.br



TG3.STH.AA



Algumas medidas podem variar +/- 2mm



Produto em total conformidade com as normas
ABNT NBR 15576
ASTM D 4280

TG3.STH - Tachão Refletivo Injetado (Proteção Vítrea)

Referência	Cor Produto	Orientação	Cor Refletivo	Dimensão	Fixação	Peso	Refletivo (Dim) (Ang)
TG3.STH.C	Amarelo	Monodirecional	Cristal	250 x 150 x 50 mm	Pino 1/2"	0,860 kg	118 x 22 mm (60°)
TG3.STH.AA	Amarelo	Bidirecional	Ambar/Ambar				



Material

Fabricado com polímero de engenharia pelo processo de moldagem termoplástica.



Refletivo (Proteção Vítrea)

Refletivo prismático de alta intensidade e resistência com proteção vítrea em sua face. Fabricação e tecnologia própria.

Cor	Ângulo Entrada	Ângulo Observação	Retrorrefletância (Média)
Cristal	0°	0,2°	500 mcd/lux
Ambar	0°	0,2°	350 mcd/lux

Nossos Tachões possuem o refletivo incrustado ao corpo, garantindo ao mesmo proteção e resistência diante das condições bruscas e severas as quais serão submetidos.

Valores médios referente aos mais recentes laudos técnicos



Ensaio Técnico

Nossos Tachões são submetidos periodicamente a ensaios técnicos de compressão, penetração de água, resistência a abrasão, resistência ao calor e retrorrefletância, conforme requisitos exigidos pelas normas técnicas.

Carga de Ruptura (Média)	23.000 kgf
--------------------------	------------

Valores médios referente aos mais recentes laudos técnicos



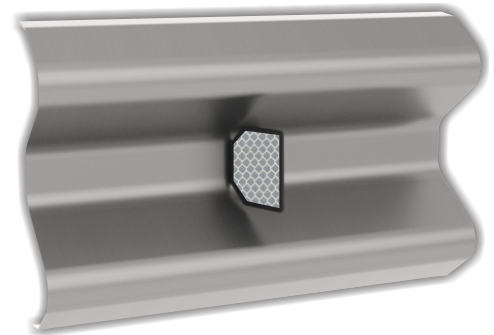
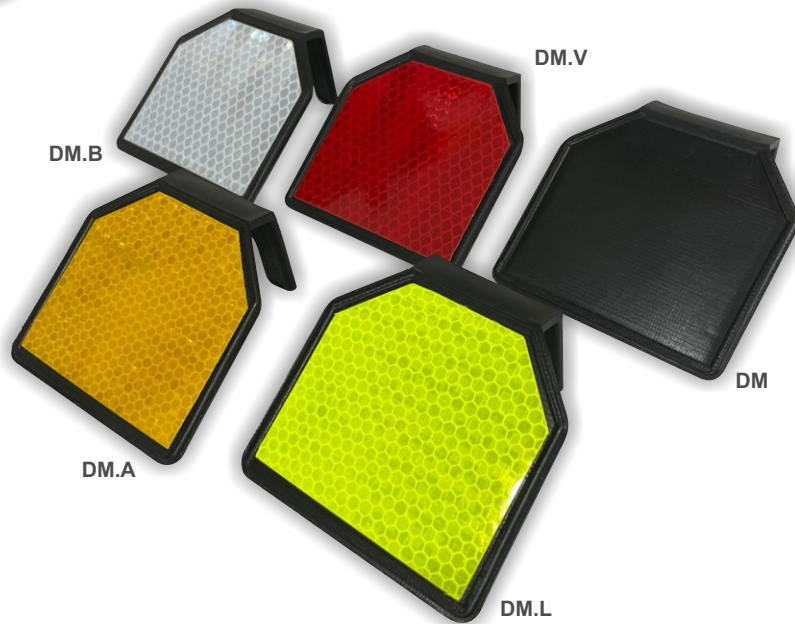
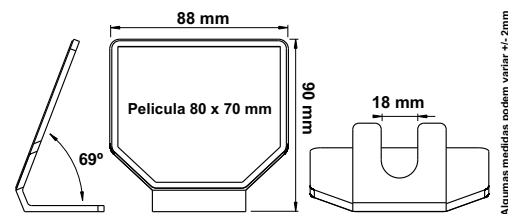
Fixação

O Tachão é fixado ao pavimento através da perfuração e utilização de adesivo adequado. Para maiores informações referente a instalação acesse nosso website.



Embalagem

Caixa Papelão	48 x 32 x 15,5 cm	10 peças	8,12 kg
Pallet	120 x 100 x 110cm	49 caixas (490 peças)	397,88 kg



DM - Delineador p/ Defesa Metálica (Guard Rail)

Referência	Cor Produto	Película	Norma Técnica	Cor Película	Dimensão	Peso
DM	Preto	Sem Película	-	-	90 x 88 mm	0,022 Kg
DM1.B	Preto	Tipo I - Grau Engenharia Prismático	ABNT 14644/2013	Branco	90 x 88 mm	0,022 Kg
DM1.A	Preto	Tipo I - Grau Engenharia Prismático	ABNT 14644/2013	Amarelo	90 x 88 mm	0,022 Kg
DM1.V	Preto	Tipo I - Grau Engenharia Prismático	ABNT 14644/2013	Vermelho	90 x 88 mm	0,022 Kg
DM3.B	Preto	Tipo III - Alta Intensidade Prismático	ABNT 14644/2013	Branco	90 x 88 mm	0,022 Kg
DM3.A	Preto	Tipo III - Alta Intensidade Prismático	ABNT 14644/2013	Amarelo	90 x 88 mm	0,022 Kg
DM3.V	Preto	Tipo III - Alta Intensidade Prismático	ABNT 14644/2013	Vermelho	90 x 88 mm	0,022 Kg
DMX.L	Preto	Tipo X - Grau Diamante	ABNT 14644/2013	Lima Limão	90 x 88 mm	0,022 Kg



Material

Fabricado com polímero (PP) pelo processo de moldagem termoplástica, dentre suas características destacamos sua elevada resistência mecânica e à temperatura.



Películas Refletivas

Tipo I - Grau Engenharia Prismático

São do tipo Multi Direcional, que incorpora camadas de microprismas dispostos em múltiplas orientações, esta característica de "inteligente a qualquer angulo", traz benefícios aos usuários das vias, proporcionando a confiança de que todos sinais irão apresentar-se com desempenho visual uniforme quanto a retro refletividade em qualquer que seja a orientação da Placa de Sinalização.

Tipo III - Alta Intensidade Prismático

Sua construção única micro-prismática oferece um elevado nível de retro refletividade para situações exigentes de controle de tráfego. Do tipo multidirecional que incorporam camadas de microprismas dipostas em várias orientações, esta característica "Smart at Every Angle", proporciona a confiança de que todos os sinais irão ser executados com refletividade visual uniforme em todas as orientações.

Tipo X - Grau Diamante

São consideradas como um novo nível de performance. Os microprismas de cubo total são 100% eficientes, ou seja, retornam aproximadamente 60% da luz disponível ao condutor, já ou outros graus retornam apenas 40% luz para o condutor, beneficiando agências, proporcionando a confiança que todos os sinais irão ser executados com refletividade visual uniforme a todas as orientações, incorpora as necessidades de todos os condutores dos tipos de veículos como: caminhões, utilitários esportivos, automóveis e motocicletas em uma única película.



Ensaio Técnico

Nossos Delineadores são submetidos periodicamente a ensaios de resistências as condições climáticas pelos quais passarão durante sua vida útil.



Fixação

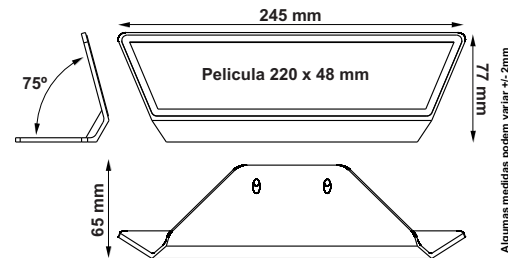
Os Delineadores para defesa metálica são fixados através de parafuso e porca direto na defesa.



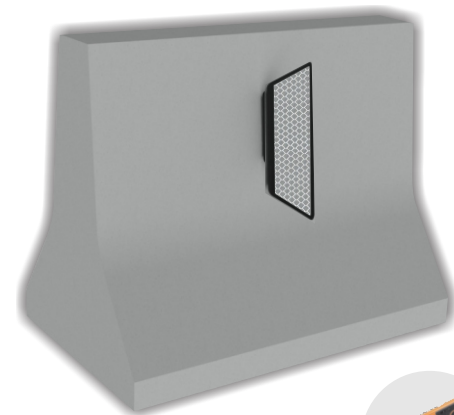
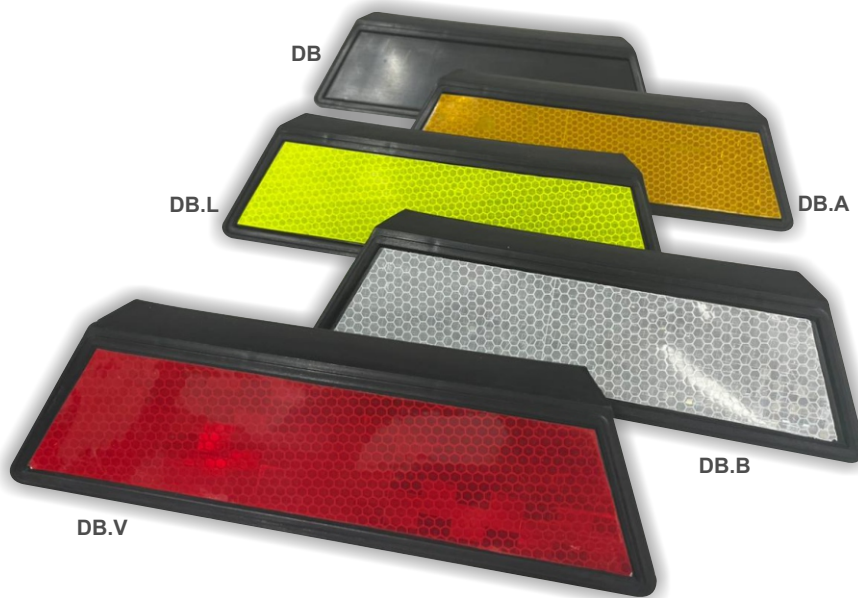
Embalagem

Caixa Papelão	48 x 32 x 15,5 cm	450 peças	9,22 kg
Pallet	120 x 100 x 110 cm	49 caixas (22.500 peças)	451,78 kg





Algumas medidas podem variar +/- 2mm



DB - Delineador p/ Barreira de Concreto (New Jersey)

Referência	Cor Produto	Película	Norma Técnica	Cor Película	Dimensão	Peso
DB	Preto	Sem Película	-	-	245 x 77 mm	0,055 Kg
DB1.B	Preto	Tipo I - Grau Engenharia Prismático	ABNT 14644/2013	Branco	245 x 77 mm	0,055 Kg
DB1.A	Preto	Tipo I - Grau Engenharia Prismático	ABNT 14644/2013	Amarelo	245 x 77 mm	0,055 Kg
DB1.V	Preto	Tipo I - Grau Engenharia Prismático	ABNT 14644/2013	Vermelho	245 x 77 mm	0,055 Kg
DB3.B	Preto	Tipo III - Alta Intensidade Prismático	ABNT 14644/2013	Branco	245 x 77 mm	0,055 Kg
DB3.A	Preto	Tipo III - Alta Intensidade Prismático	ABNT 14644/2013	Amarelo	245 x 77 mm	0,055 Kg
DB3.V	Preto	Tipo III - Alta Intensidade Prismático	ABNT 14644/2013	Vermelho	245 x 77 mm	0,055 Kg
DBX.L	Preto	Tipo X - Grau Diamante	ABNT 14644/2013	Lima Limão	245 x 77 mm	0,055 Kg



Material

Fabricado com polímero (PP) pelo processo de moldagem termoplástica, dentre suas características destacamos sua elevada resistência mecânica e à temperatura.



Películas Refletivas

Tipo I - Grau Engenharia Prismático

São do tipo Multi Direcional, que incorpora camadas de microprismas dispostos em múltiplas orientações, esta característica de "inteligente a qualquer angulo", traz benefícios aos usuários das vias, proporcionando a confiança de que todos sinais irão apresentar-se com desempenho visual uniforme quanto a retro refletividade em qualquer que seja a orientação da Placa de Sinalização.

Tipo III - Alta Intensidade Prismático

Sua construção única micro-prismática oferece um elevado nível de retro refletividade para situações exigentes de controle de tráfego. Do tipo multidirecional que incorporam camadas de microprismas dipostas em várias orientações, esta característica "Smart at Every Angle", proporciona a confiança de que todos os sinais irão ser executados com refletividade visual uniforme em todas as orientações.

Tipo X - Grau Diamante

São consideradas como um novo nível de performance. Os microprismas de cubo total são 100% eficientes, ou seja, retornam aproximadamente 60% da luz disponível ao condutor, já ou outros graus retornam apenas 40% luz para o condutor, beneficiando agências, proporcionando a confiança que todos os sinais irão ser executados com refletividade visual uniforme a todas as orientações, incorpora as necessidades de todos os condutores dos tipos de veículos como: caminhões, utilitários esportivos, automóveis e motocicletas em uma única película.



Ensaio Técnico

Nossos Delineadores são submetidos periodicamente a ensaios de resistências as condições climáticas pelos quais passarão durante sua vida útil.



Fixação

Os Delineadores para barreiras são fixados através de pistolas de fixação a pólvora.



Embalagem

Caixa Papelão	48 x 32 x 15,5 cm	100 peças	5,44 kg
Pallet	120 x 100 x 110 cm	49 caixas (4.900 peças)	266,56 kg



Representante

www.dinamicaplasticos.com.br

Rua Luiz Colognesi, 83

Parque Empresarial São Luiz

Várzea Paulista - SP

CEP: 13224-786

contato@dinamicaplasticos.com.br



(11) 95688-4651



(11) 4492-2502



**Dinâmica
Plásticos**

**Divisão
de Sinalização
Rodoviária e Urbana**