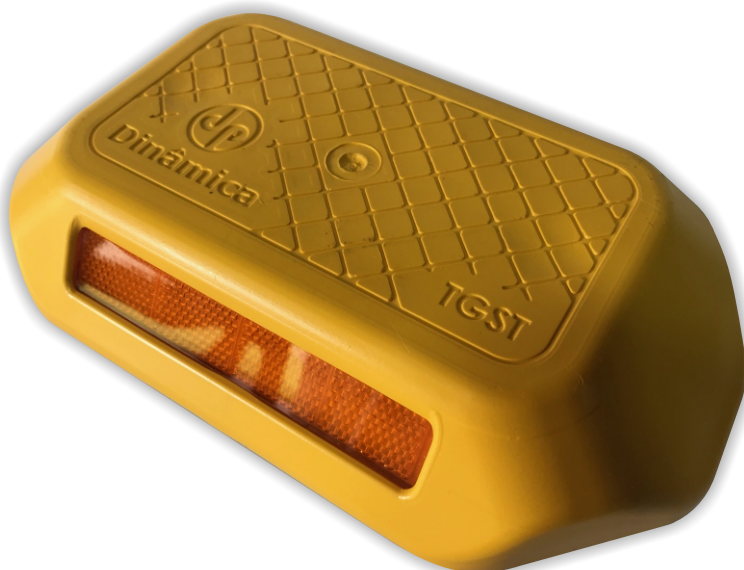


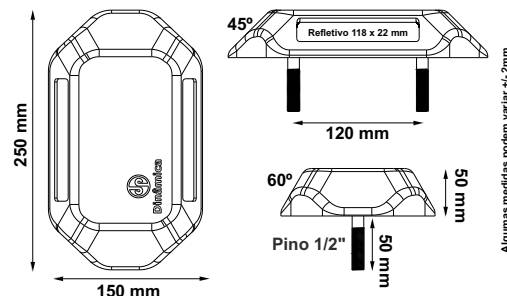


# Dinâmica Plásticos

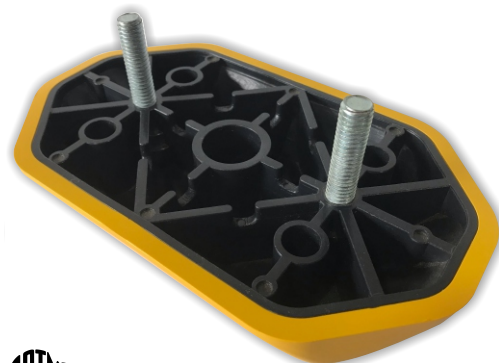
## Divisão de Sinalização Rodoviária e Urbana



TG1.STH.AA



Algumas medidas podem variar +/- 2mm



Produto em total conformidade com as normas  
ABNT NBR 15576  
ASTM D 4280

## KG1.STH - Tachão Refletivo Injetado

Referência	Cor Produto	Orientação	Cor Refletivo	Dimensão	Fixação	Peso	Refletivo (Dim) (Ang)
TG1.STH.C	Amarelo	Monodirecional	Cristal	250 x 150 x 50 mm	Pino 1/2"	0,860 kg	118 x 22 mm (60°)
TG1.STH.AA	Amarelo	Bidirecional	Ambar/Ambar				



### Material

Fabricado com polímero de engenharia pelo processo de moldagem termoplástica.



### Refletivo

Refletivo prismático de alta intensidade e resistência. Fabricação e tecnologia própria.

Cor	Ângulo Entrada	Ângulo Observação	Retrorrefletância (Média)
Cristal	0°	0,2°	500 mcd/lux
Ambar	0°	0,2°	350 mcd/lux

Nossos Tachões possuem o refletivo incrustado ao corpo, garantindo ao mesmo proteção e resistência diante das condições bruscas e severas as quais serão submetidos.

Valores médios referente aos mais recentes laudos técnicos



### Ensaio Técnico

Nossos Tachões são submetidos periodicamente a ensaios técnicos de compressão, penetração de água, resistência a abrasão, resistência ao calor e retrorrefletância, conforme requisitos exigidos pelas normas técnicas.

Carga de Ruptura (Média)

23.000 kgf

Valores médios referente aos mais recentes laudos técnicos



### Fixação

O Tachão é fixado ao pavimento através da perfuração e utilização de adesivo adequado. Para maiores informações referente a instalação acesse nosso website.



### Embalagem

Caixa Papelão	48 x 32 x 15,5 cm	10 peças	8,12 kg
Pallet	120 x 100 x 110cm	49 caixas (490 peças)	397,88 kg

DATASHEET - TG1.STH

2023



(11) 95688-4651



(11) 4492-2502



dinamicplasticos



dinamicplasticos



dinamica.plasticos

[www.dinamicplasticos.com.br](http://www.dinamicplasticos.com.br)